



AMPA ESCOLA LA NOVA ELECTRA

Plaça de l'Electra, 15 08226 Terrassa

Tlf. 680142625 (Horari: Dll a Dv, 17-19 h.)

www.ampalanovaelectra.com

info@ampalanovaelectra.com



ACTIVITATS EXTRAESCOLARS 2011 - 2012

ACTIVITATS EXTRAESCOLARS	2
Piscina	3
Anglès	3
Música	4
Dansa	5
Multiesport.....	5
Futbol-Bàsquet	5
Patinatge	6
Teatre	7
Aprenem amb la informàtica.....	7
Annex 1: Horari extraescolars i distribució per edats	8
Annex 2: Fitxa de dades per a Activitats Extraescolars	9
Annex 3: Fitxa d'inscripció per a les activitats de Recresport	10



1. ACTIVITATS EXTRAESCOLARS

RECORDEU QUE:

- L'AMPA ofereix les activitats extraescolars exclusivament pels seus socis.
- Totes les activitats són mixtes.
- S'inicien al mes d'octubre i finalitzen al mes de maig, ambdós inclosos.
- L'AMPA es reserva el dret d'anul·lar aquells serveis i/o activitats amb un nombre d'inscrits inferior al mínim aconsellable pel seu bon funcionament, de variar la composició dels grups per necessitats d'organització, i de canviar el dia de realització d'alguna activitat depenent del nombre d'inscrits o de les necessitats de les empreses que gestionen l'activitat.
- La Junta de l'AMPA prendrà les mesures oportunes per garantir el bon funcionament de les mateixes.

INSCRIPCIÓ:

Per formalitzar la inscripció a una activitat extraescolar cal que aboneu una paga i senyal **abans del 10 de juliol** al número de compte de l'AMPA, "La Caixa" **2100-3377-59-2200082442**, posant com a concepte: **Nom activitat extraescolar + nom nen/a + curs que farà** (exemple: *Piscina+Joan Segarra+P5*).

Les pagues i senyals **no es retornaran**, excepte en el cas que l'activitat quedi anul·lada.

Recordeu que heu d'haver abonat prèviament la quota de l'AMPA.

Les places són limitades, pel que s'adjudicaran per ordre de paga i senyal. A partir de l'16 de juliol es publicaran a la web les llistes de preinscrits.

Caldrà fer una paga i senyal per cada activitat on vulguem inscriure el nostre fill/a i serà imprescindible realitzar els pagaments dins els terminis indicats.

Les activitats extraescolars per al curs 2011-2012 són les següents: piscina, anglès, música, dansa, multiesport*, futbol-bàsquet*, patinatge*, teatre* i aprenem amb la informàtica*.

Les activitats que són gestionades per empreses externes (les marcades amb un asterisc) segueixen un procediment diferent per a fer la inscripció i el pagament, ja que són les mateixes empreses qui domicilien els pagaments de forma mensual.

Durant el mes de setembre es convocaran reunions informatives per a cada activitat, on s'explicarà exactament els imports que falten i les dates per abonar-los. Aquesta informació també la trobareu a la web de l'AMPA.

NOTA IMPORTANT:

La informació que trobareu en aquest dossier pot patir canvis, degut a que en el moment de la seva distribució encara no s'ha aprovat l'horari oficial de l'escola per al curs 2011-2012. Hem pressuposat que l'acabament de la jornada lectiva serà a les 16:30 h., i hem considerat aquesta com a hora d'inici de les activitats extraescolars, però us preguem que estigueu atents a la nostra web per conèixer possibles canvis d'horari o de dia de les activitats.

Disculpeu les molèsties.



DESCRIPCIÓ DE LES ACTIVITATS:

PISCINA



Curset de natació impartit a les instal·lacions del *Club Egara* per monitors especialitzats. La seva filosofia aposta per l'atenció personalitzada als infants, apropant-los a l'aigua des d'una vessant lúdica, en grups reduïts de màxim sis nens per monitor.

IMPORTANT:

Els nens i nenes es desplacen en autocar escolar fins a les instal·lacions, acompanyats per un grup de pares/mares que fan voluntàriament de responsables. **Si no hi ha prou acompanyants voluntaris no es podrà realitzar l'activitat.** Si voleu fer d'acompanyants ho haureu de dir al mes de setembre retornant la butlleta que trobareu a la convocatòria de la reunió informativa.

En aquesta reunió també recollirem la documentació necessària per formalitzar la matrícula, s'organitzaran els acompanyament i s'explicaran les normes a seguir. Per garantir el bon funcionament del curset **és imprescindible l'assistència a aquesta reunió.**

<u>Edats:</u>	A partir de P3
<u>Horari:</u>	Dimarts de 16:30 h. a 18:30h. (la classe és de 45')
<u>Preu:</u>	Depenent del nombre d'inscrits el preu pot variar <u>entre 300 € i 315 €</u> (Inclou el preu del curset més el desplaçament en autocar)
<u>Paga i senyal:</u>	100€ abans del 10 de juliol

ANGLÈS



L'acadèmia FIAC és la responsable d'aquesta activitat, que es desenvolupa a les instal·lacions de la nostra escola.

S'ofereixen els anomenats *Playgroups*, per als alumnes d'**Ed. Infantil (P4 i P5)**, on es busca apropar els infants a la llengua anglesa des d'una perspectiva lúdica de l'aprenentatge.

Els alumnes d'**Ed. Primària**, se separaran en dos grups *Kids 1* (alumnes de primer) i *Level A* (alumnes de segon que ja han fet el nivell de Kids). Tots ells treballaran amb un programa específic amb exposició constant a la llengua, per desenvolupar la comprensió i l'expressió oral, garantint que l'anglès és l'idioma de comunicació de la classe. Trimestralment FIAC us lliurarà un informe sobre l'evolució i actitud del vostre fill/a. En la mesura del possible els professors seran nadius.

A la reunió informativa d'inici de curs assistirà un responsable de FIAC, per informar amb més detall dels continguts i finalitats del curs, resoldre dubtes i recollir la documentació necessària per formalitzar la matrícula.

<u>Edats:</u>	de P4 a 2n. d'Ed. Primària.
---------------	-----------------------------



Horari: Ed. Infantil (P4 i P5): 1 hora setmanal. Dimecres o dijous de 16:30 a 17:30 h.
1r Ed. Primària: 2 hores setmanals. Dilluns i dimecres de 16:30 a 17:30 h.
2n Ed. Primària: 2 hores setmanals. Dimarts i dijous de 16:30 a 17:30 h.

Preu: Depenent del nombre d'inscrits el preu variarà:
- Per a Ed. Infantil: entre 175€ i 200€ (1 h. setmanal)
- Per a Ed. Primària: entre 325€ i 350€ (2 hs. setmanals)
(A l'import resultant, caldrà afegir-hi el preu del material).

Paga i senyal: 50€ abans del 10 de juliol

MÚSICA



Activitat realitzada per "La Casa de la Música" per fomentar la curiositat vers la música, amb l'objectiu d'estimular, des de la pràctica artística, el creixement personal dels infants. Les classes les imparteix un professional de la música. Es faran diferents grups per edats, amb un mínim de 8 i un màxim de 12 nens i nenes.

Sensibilització Musical - nivell I (P3)

Escotar, imitar, reproduir... Inici en el descobriment de les qualitats del so mitjançant el joc, la manipulació d'instruments de percussió, l'audició de diferents gèneres musicals, el moviment, la cançó, balls populars... Aproximació i reconeixement de ritmes, timbres i volums.

Sensibilització Musical - nivell II (P4-P5)

Descobriments d'instruments musicals (observació i manipulació). Aprofundiment dels continguts en el primer nivell i ubicació als diferents estils musicals. Audicions de música clàssica i contemporània. La seva comprensió mitjançant contes, balls, i jocs relacionats amb l'expressió musical. Rítmica, volums i timbres. La creativitat i la improvisació com a eina d'expressió. Elements que formen una cançó.

Viatjant pel món a través de la música (Ed. Primària)

Farem un viatge virtual pel món que ens permetrà conèixer i aprendre diverses cançons i instruments els quals tocarem d'una forma pràctica i divertida. Amb l'objectiu de contribuir al creixement personal dels nens i nenes i animar a iniciar-se en els estudis musicals i instrumentals.

Edats: De P3 a 2n. Ed. Primària.

Horari: P3: dilluns de 16:30 a 17:30 h.
P4 i P5: dimecres de 16:30 a 17:30 h.
Ed. Primària: divendres de 16:30 a 17:30 h.

Preu: 140 € tot el curs

Paga i senyal: 40€ abans del 10 de juliol



DANSA

Activitat dirigida a tots aquells nens i nenes que volen gaudir del ball i la música. Es posaran en pràctica diferents estils de ball modern. Els objectius d'aquesta activitat són conèixer i millorar els diferents estils de ball, desenvolupar la coordinació i el ritme, i realitzar i aprendre coreografies basades en els diferents estils.

Edats: De P4 a 2n. Ed. Primària

Horari: Ed. Infantil (P4 i P5): Dimecres de 16:30 a 17:30 h.
Ed. Primària (1r i 2n): Dijous de 16:30 a 17:30 h.

Preu: Aproximadament 165€ tot el curs

Paga i senyal: 50€ abans del 10 de juliol

MULTIESPORT (RECRESPORT)



Per donar les primeres passes al món de l'esport. Ofereixen als nens i nenes la possibilitat de conèixer un ampli ventall d'esports, que els comencin a practicar i que, més endavant, puguin triar aquells que més els agradin o hi tinguin millors condicions: bàsquet, handbol, futbol, atletisme, patinatge, aeròbic infantil, voleibol, hip-hop, bàdminton, hoquei...

El grup mínim ha de ser de 8 inscrits. Els nens i nenes es poden apuntar 1 o 2 dies a la setmana. Activitat gestionada per l'empresa Recresport. Més informació a: www.recresport.net

Edats: De P4 a P5.

Horari: Dilluns i/o dijous de 16:30 a 17:30 h.

FUTBOL-BÀSQUET (RECRESPORT)



Amb aquesta activitat els nens i les nenes podran anar alternant al llarg del curs la pràctica d'aquests dos esports, per fer-ne una aproximació específica des d'una vessant lúdica, fomentant els hàbits del compromís, la col·laboració entre companys, el respecte de les normes i no tant la competició en si mateixa.

El grup mínim ha de ser de 8 inscrits. Els nens i nenes es poden apuntar 1 o 2 dies a la setmana. Activitat gestionada per l'empresa RecreSport. Més informació www.recresport.net



Edats: De 1r. a 2n. d'Ed. Primària
Horari: Dimarts i/o dimecres de 16:30 a 17:30 h.

PATINATGE (RECRESPORT)



Iniciació a la pràctica del patinatge en línia, des d'una vessant lúdica, amb l'objectiu d'introduir els nens i les nenes en aquest esport en què es treballen, entre altres aspectes, la coordinació, l'equilibri i la resistència física.

Cada infant ha de portar el material: patins i proteccions (casc, genolleres i protecció de mans). No cal triar marques cares, sinó que els nens i nenes s'hi trobin còmodes.

El grup mínim ha de ser de 8 inscrits.

Activitat gestionada per l'empresa RecreSport. Més informació www.recresport.net

Edats: De 1r. a 2n. d'Ed. Primària
Horari: Dilluns i/ o dijous de 16:30 a 17:30 h.

INSCRIPCIÓ, PREUS I FORMA DE PAGAMENT DE LES ACTIVITATS DE L'EMPRESA RECRESPORT

L'empresa **Recresport** gestionarà el cobrament de les quotes mensuals de les seves activitats: multiesport, futbol-bàsquet i patinatge. Us giraran els rebuts al número de compte que els faciliteu quan feu la inscripció a l'activitat.

Per inscriure-us no cal que feu cap paga i senyal. Només heu d'omplir la fitxa d'inscripció de Recresport que trobareu a l'Annex 3 d'aquest dossier, i deixar-la a la bústia de l'AMPA, o enviar-la per correu electrònic a l'adreça extraescolars@ampalanovaelectra.com, com a molt tard la primera setmana de setembre.

Els preus variaran en funció de la quantitat d'activitats que trieu de les que ells ofereixen i seran més econòmics com més dies d'activitat trieu.

Les següents quotes es pagaran cada 2 mesos per domiciliació bancària. Els rebuts es giraran el dia 2 dels mesos d'Octubre, Desembre, Febrer i Abril.

PREUS ACTIVITATS

ACTIVITATS	PREU MENSUAL	PREU REBUT (2 mesos)	EXEMPLES
1 dia/setmana	12,00	24,00	1 dia de futbol-bàsquet
2 dies/setmana	22,00	44,00	2 dies de multiesport
3 dies/setmana	30,00	60,00	2 dies de futbol-bàsquet + 1 de patinatge
4 dies/setmana	36,00	72,00	2 dies de futbol-bàsquet + 2 de patinatge



TEATRE (ELITSPORTS)

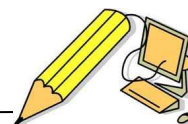
En aquesta activitat es treballen diverses tècniques teatrals per tal de desenvolupar la capacitat expressiva i comunicativa dels nens i nenes. Es realitzaran diferents jocs expressius, de dramatització i de representació de personatges i situacions amb els objectius de desenvolupar les capacitats comunicatives i expressives dels infants, conèixer els elements que envolten una representació teatral (escenografia, vestuari, maquillatge...) i relacionar-se amb els companys fomentant el treball en grup.

Activitat gestionada per l'empresa **elitsports**. Més informació a www.elitsports.com

Edats: De P4 a 2n. Ed. Primària.

Horari: Dilluns de 16:30 a 17:30 h.

APRENEM AMB LA INFORMÀTICA (ELITSPORTS)



Amb aquesta activitat els alumnes de Primària tindran la possibilitat de treballar i reforçar els aprenentatges bàsics del currículum per mitjà de la informàtica: lectura, escriptura, càlcul, cerca d'informació. El contingut de l'activitat serà variat i adaptat a les necessitats educatives dels alumnes, sempre enfocat des d'una vessant més lúdica que teòrica, aprofitant la motivació que tenen els infants per les aplicacions informàtiques en general.

Activitat gestionada per l'empresa **elitsports**. Més informació a www.elitsports.com

Edats: De 1r. a 2n. d'Ed. Primària

Horari: Divendres de 16:30 a 17:30 h.

INSCRIPCIÓ, PREUS I FORMA DE PAGAMENT DE LES ACTIVITATS DE L'EMPRESA ELITSPORTS

L'empresa **Elitsports** gestionarà el cobrament de les quotes de les seves activitats: teatre i aprenem amb la informàtica.

Si voleu apuntar el vostre fill/a a alguna d'aquestes activitats envieu un correu electrònic a l'adreça de mail extraescolars@ampalanovaelectra.com, per fer la preinscripció. No cal fer paga i senyal.

Al mes de setembre es farà la inscripció definitiva a l'activitat per mitjà d'una fitxa que us repartirem on haureu d'incloure les dades de l'infant i el número de compte on trimestralment us giraran els rebuts. Els preus variaran en funció de la quantitat d'activitats que trieu de les que ells ofereixen i seran més econòmics com més activitats trieu.

ACTIVITATS	PREU MENSUAL	EXEMPLES
1 dia/setmana	18,00	Teatre o informàtica
2 dies/setmana	24,00	Teatre + Informàtica



Annex 1: Horari activitats extraescolars i distribució per edats.

	DILLUNS	DIMARTS	DIMECRES	DIJOUS	DIVENDRES
16:30 a 17:30	MÚSICA P3 MULTIESPORT ANGLÈS 1r PATINATGE TEATRE	PISCINA ^(fins 18:30) ANGLÈS 2n FUTBOL-BÀSQUET	ANGLÈS E.I ANGLÈS 1r MÚSICA P4-P5 DANSA E.I. FUTBOL-BÀSQUET	PATINATGE ANGLÈS E.I ANGLÈS 2n MULTIESPORT DANSA E.P.	MÚSICA EP APRENEM AMB LA INFORMÀTICA

EI: Educació Infantil

EP: Educació Primària

	P3	P4	P5	1r. EP	2n. EP
PISCINA	✓	✓	✓	✓	✓
ANGLÈS		✓	✓	✓	✓
MÚSICA	✓	✓	✓	✓	✓
MULTIESPORT		✓	✓		
FUTBOL- BÀSQUET				✓	✓
PATINATGE				✓	✓
TEATRE		✓	✓	✓	✓
DANSA		✓	✓	✓	✓
APRENEM AMB LA INFORMÀTICA				✓	✓



Extraescolars curs 2011 – 2012

FITXA DE DADES

SI US PLAU,
ENGANXEU
AQUÍ UNA
FOTO
RECENT
DEL NEN/A

DADES DE L'ALUMNE:

NOM I COGNOMS.....

DATA DE NAIXEMENT..... CURS

NÚM TARGETA SANITÀRIA

NOM I COGNOMS DEL PARE DNI/NIF.....

NOM I COGNOMS DE LA MARE DNI/NIF.....

TELÈFON FIX MÒBIL 1..... MÒBIL 2.....

ADREÇA....., NÚM..... PIS..... PORTA.....

POBLACIÓ..... C.P.....

CORREU ELECTRÒNIC (en majúscules)

ACTIVITATS EXTRAESCOLARS QUE REALITZARÀ:

- PISCINA MULTIESPORT DANSA
 ANGLÈS FUTBOL-BÀSQUET APRENEM AMB LA INFORMÀTICA
 MÚSICA TEATRE PATINATGE

Jo, amb DNI AUTORITZO el/la meu/va fill/a a participar en les activitats extraescolars que organitza l'AMPA de l'Escola La Nova Electra, i autoritzo els següents adults a recollir-lo/la a la sortida de l'activitat.

Data i Signatura del pare, mare o tutor:

PERSONES AUTORITZADES I TELÈFONS CONTACTE :

(No repetir els del pare, mare o tutor)

NOM	DNI de la persona autoritzada	TELÈFONS

INFORMACIÓ SANITÀRIA A TENIR EN COMPTE:



Annex 3: Fitxa d'inscripció a les activitats de l'empresa Recresport

FITXA D'INSCRIPCIÓ



NOM _____ COGNOMS _____

CURS: _____

ACTIVITATS QUE REALITZARÀ (marqueu amb una X a la casella corresponent)

Multiesport Dilluns	<input type="checkbox"/>	Patinatge Dilluns	<input type="checkbox"/>
Multiesport Dijous	<input type="checkbox"/>	Futbol-Bàsquet Dimarts	<input type="checkbox"/>
	<input type="checkbox"/>	Futbol-Bàsquet Dimecres	<input type="checkbox"/>
	<input type="checkbox"/>	Patinatge Dijous	<input type="checkbox"/>

DATA DE NAIXEMENT ____/____/____ LLOC _____

NÚM TARGETA SANITÀRIA _____

NOM I COGNOM DEL PARE _____ DNI/NIF _____

NOM I COGNOM DE LA MARE _____ DNI/NIF _____

ADREÇA _____ NÚM _____ PIS _____ PORTA _____

POBLACIÓ _____ C.P. _____

TELÈFONS DE CONTACTE _____

MÒBIL PARE _____ MÒBIL MARE _____

CORREU ELECTRÒNIC _____

OBSERVACIONS:

DADES BANCÀRIES

NOM DEL TITULAR: _____

NOM DE L'ENTITAT: _____

COMPTE CORRENT _____

En/Na _____

Autoritzo a l'empresa Serveis Esportius Recresport, S.L. a que efectuï el cobrament dels rebuts corresponents en concepte d'activitats extraescolars.

Terrassa, _____ Juny de 2011

Signatura

En compliment del que estableix la Llei Orgànica 15/1999 de 13 de desembre de Protecció de Dades de caràcter personal, l'informem que mitjançant l'emplenament del present formulari ens dona el seu consentiment per a que les seves dades personals i les del seu fill o tutelat siguin incorporades i tractades a un fitxer de dades personals, propietat de Serveis Esportius Recresport S.L., garantint la seva seguretat i confidencialitat, amb la finalitat de la prestació i comercialització dels nostres serveis. L'informem que pot exercir en qualsevol moment els seus drets d'accés, rectificació, cancel·lació i oposició si ens ho comunica al nostre domicili social: Rambla Francesc Macià, num 6, 3º3ª – 08226 Terrassa (Barcelona).